

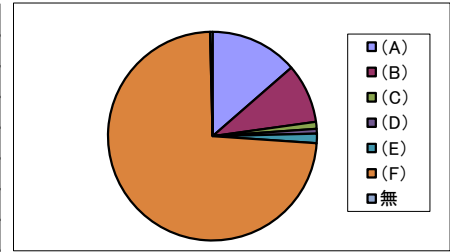
岡崎げんき館 2024年度 利用者アンケート 結果一覧

《アンケート実施期間：2024年12月1日～12月20日》

① 年齢(複数回答あり)

(A)	幼児以下	37	13.6%
(B)	小学生	25	9.2%
(C)	中学生	3	1.1%
(D)	高校生	2	0.7%
(E)	大学生	4	1.5%
(F)	一般	200	73.5%
無	無回答	1	0.4%
合計		272	

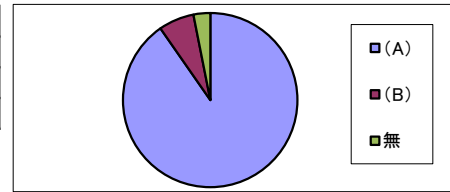
※(F)一般の年代内訳は別紙1参照



② 住まい

(A)	岡崎市内	233	90.3%
(B)	岡崎市外	17	6.6%
無	無回答	8	3.1%
合計		258	

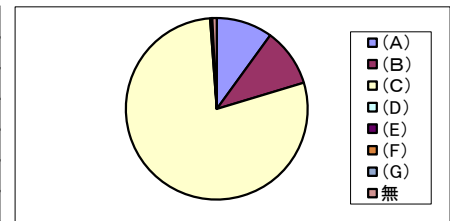
※市内・市外の内訳は別紙2参照



③ 来館手段(複数回答あり)

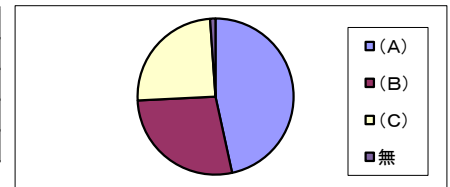
(A)	徒歩	26	10.0%
(B)	自転車・バイク	27	10.4%
(C)	自動車	204	78.5%
(D)	名鉄バス	1	0.4%
(E)	ささゆりバス	0	0.0%
(F)	タクシー	0	0.0%
(G)	その他	0	0.0%
無		2	0.8%
合計		260	

※その他の内訳は別紙1参照



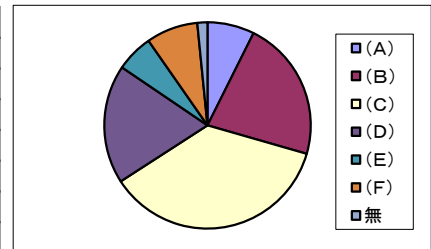
④ 利用日(複数回答あり)

(A)	平日	123	46.6%
(B)	土日祝	73	27.7%
(C)	特に決まってない	65	24.6%
無	無回答	3	1.1%
合計		264	



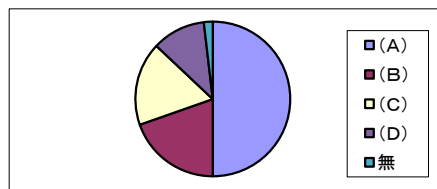
⑤ 利用頻度

(A)	週5回以上	19	7.4%
(B)	週2回～4回	57	22.1%
(C)	週に1回程度	94	36.4%
(D)	月に1回～3回程度	48	18.6%
(E)	2～3ヶ月に1回程度	15	5.8%
(F)	半年に1回以下	21	8.1%
無	無回答	4	1.6%
合計		258	



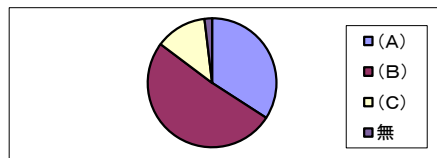
⑥ 利用時間(複数回答あり)

(A)	9時～12時	135	50.0%
(B)	12時～15時	53	19.6%
(C)	15時～19時	47	17.4%
(D)	19時～	30	11.1%
無	無回答	5	1.9%
合計		270	



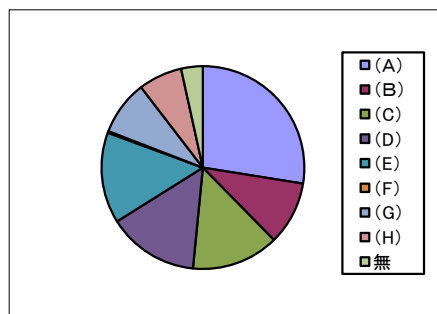
⑦ 滞在時間

(A)	～1時間	88	34.1%
(B)	1時間～2時間	132	51.2%
(C)	2時間～3時間	33	12.8%
無		5	1.9%
合計		258	



⑧ 利用施設(複数回答あり)

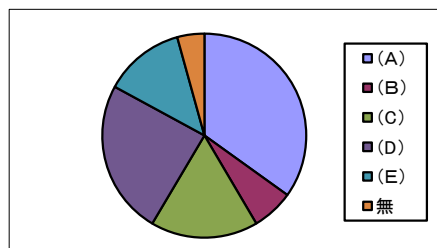
(A)	プール	95	27.5%
(B)	ジム	35	10.1%
(C)	教室	48	13.9%
(D)	子ども育成ゾーン	50	14.5%
(E)	図書	50	14.5%
(F)	保健所	1	0.3%
(G)	貸室	30	8.7%
(H)	その他	24	7.0%
無	無回答	12	3.5%
合計		345	



※その他の内訳は別紙1参照

⑨ 施設利用のきっかけについて

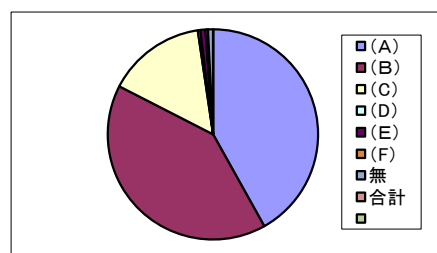
(A)	施設を見て	90	34.9%
(B)	チラシ	17	6.6%
(C)	ホームページ	44	17.1%
(D)	知人の紹介	63	24.4%
(E)	その他	33	12.8%
無	無回答	11	4.3%
合計		258	



※その他の回答は別紙1参照

⑩ スタッフの接客や対応について

(A)	非常によい	108	41.9%
(B)	よい	105	40.7%
(C)	普通	39	15.1%
(D)	よくない	1	0.4%
(E)	悪い	2	0.8%
(F)	その他	1	0.4%
無	無回答	2	0.8%
合計		258	

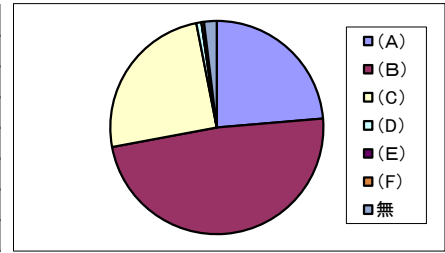


※その他の回答は別紙1参照

⑪ 施設の案内表示について

(A)	非常によい	61	23.6%
(B)	よい	125	48.4%
(C)	普通	64	24.8%
(D)	よくない	2	0.8%
(E)	悪い	0	0.0%
(F)	その他	1	0.4%
無	無回答	5	1.9%
合計		258	

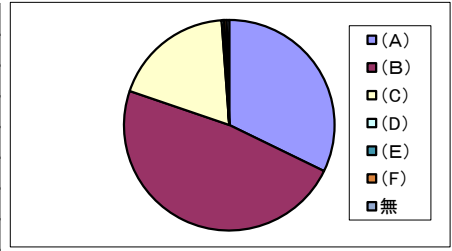
※その他の回答は別紙1参照



⑫ 施設の清潔さについて

(A)	非常によい	83	32.2%
(B)	よい	124	48.1%
(C)	普通	48	18.6%
(D)	よくない	1	0.4%
(E)	悪い	0	0.0%
(F)	その他	1	0.4%
無	無回答	1	0.4%
合計		258	

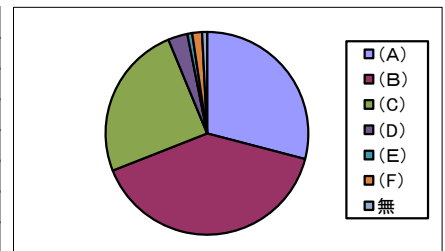
※その他の回答は別紙1参照



⑬ 用具・設備について

(A)	非常によい	75	29.1%
(B)	よい	103	39.9%
(C)	普通	64	24.8%
(D)	よくない	8	3.1%
(E)	悪い	2	0.8%
(F)	その他	4	1.6%
無	無回答	2	0.8%
合計		258	

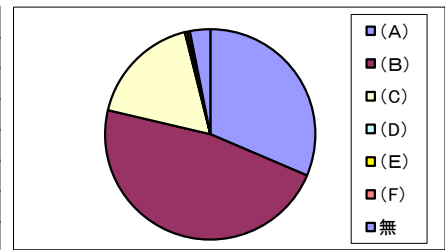
※その他の回答は別紙1参照



⑭ 施設の雰囲気について

(A)	非常によい	81	31.4%
(B)	よい	122	47.3%
(C)	普通	45	17.4%
(D)	よくない	1	0.4%
(E)	悪い	0	0.0%
(F)	その他	1	0.4%
無	無回答	8	3.1%
合計		258	

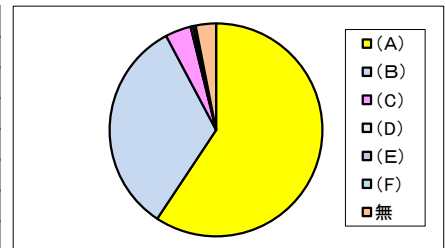
※その他の回答は別紙1参照



⑮ 掲示物の見やすさ・分かりやすさについて

(A)	非常によい	153	59.3%
(B)	よい	85	32.9%
(C)	普通	10	3.9%
(D)	よくない	1	0.4%
(E)	悪い	0	0.0%
(F)	その他	1	0.4%
無	無回答	8	3.1%
合計		258	

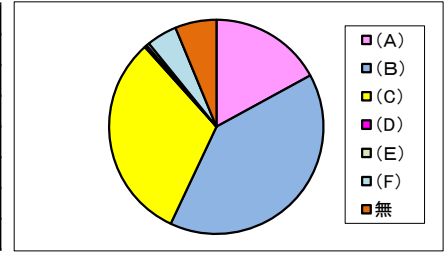
※その他の回答は別紙1参照



⑩ チラシの内容について

(A)	非常によい	44	17.1%
(B)	よい	103	39.9%
(C)	普通	81	31.4%
(D)	よくない	1	0.4%
(E)	悪い	1	0.4%
(F)	その他	12	4.7%
無	無回答	16	6.2%
合計		258	

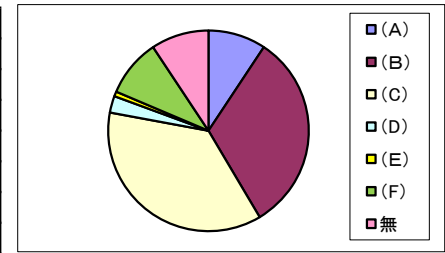
※その他の回答は別紙1参照



⑪ ホームページの内容について

(A)	非常によい	24	9.3%
(B)	よい	83	32.2%
(C)	普通	94	36.4%
(D)	よくない	7	2.7%
(E)	悪い	2	0.8%
(F)	その他	24	9.3%
無	無回答	24	9.3%
合計		258	

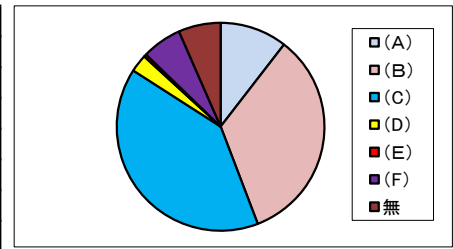
※その他の回答は別紙1参照



⑫ ショップ(健康サービスステーション)の品揃えについて

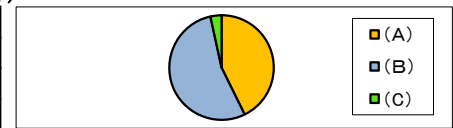
(A)	非常によい	27	10.5%
(B)	よい	87	33.7%
(C)	普通	103	39.9%
(D)	よくない	7	2.7%
(E)	悪い	1	0.4%
(F)	その他(要望)	16	6.2%
無	無回答	17	6.6%
合計		258	

※その他(要望)の回答は別紙1参照



⑬ 健康評価の案内をされたことがありますか(プール・ジム利用者の回答)

(A)	ある	50	42.7%
(B)	ない	63	53.8%
(C)	無回答	4	3.4%
合計		117	



⑭ 今後の利用について

(A)	また利用したい	225	87.2%
(B)	どちらとも言えない	17	6.6%
(C)	利用したくない(理由)	3	1.2%
(D)	無回答	13	5.0%
合計		258	

※利用したくないの理由は別紙1参照

