

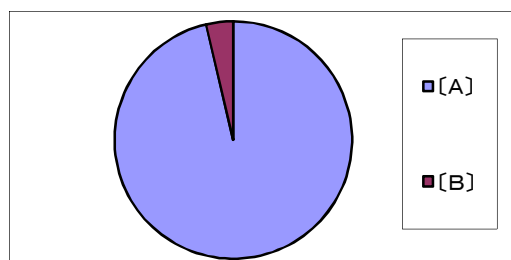
岡崎げんき館 2014年度 利用者アンケート 結果一覧

《アンケート実施期間：2014年9月23日～10月5日》

① ご住所

[A]	岡崎市内	469	96.3%
[B]	岡崎市外	18	3.7%
合計		487	

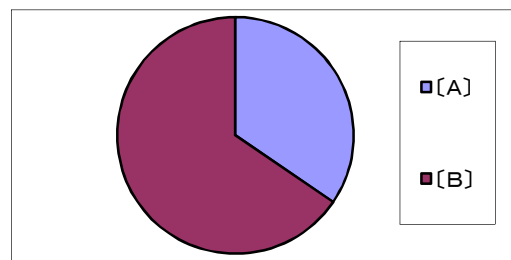
市内・市外内訳は別紙1参照



② 性別

[A]	男	168	34.5%
[B]	女	319	65.5%
無	無回答	0	
合計		487	

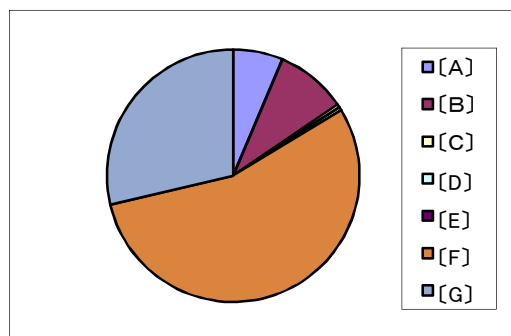
有効回答数(無回答を除く) 487 100.0%



③ 年代

[A]	幼児以下	31	6.4%
[B]	小学生	44	9.0%
[C]	中学生	2	0.4%
[D]	高校生	2	0.4%
[E]	大学生	0	0.0%
[F]	一般	266	54.6%
[G]	65歳以上	139	28.5%
無	無回答	3	
合計		487	

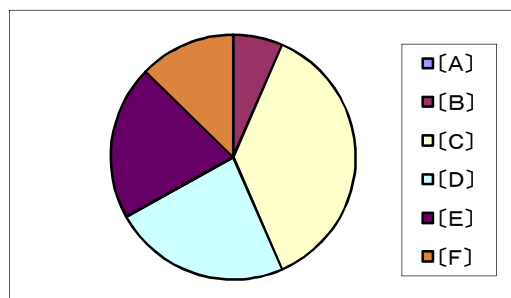
有効回答数(無回答を除く) 484 99.4%



※ ③の[F]一般の内訳

[A]	10代	0	0.0%
[B]	20代	17	2.3%
[C]	30代	96	13.2%
[D]	40代	61	8.4%
[E]	50代	53	7.3%
[F]	60代	33	4.5%
無	無回答	6	
合計		266	

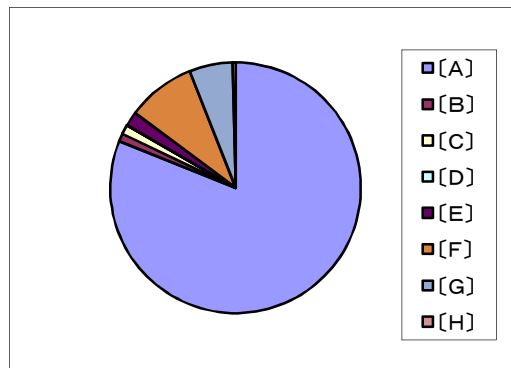
有効回答数(無回答を除く) 260 97.7%



④ 来館時の交通手段

[A]	自動車	394	80.9%
[B]	自動二輪車(原付を含む)	5	1.0%
[C]	まちバス	6	1.2%
[D]	ささゆりバス	0	0.0%
[E]	名鉄バス	9	1.8%
[F]	自転車	43	8.8%
[G]	徒歩	27	5.5%
[H]	その他	2	0.4%
無	無回答	1	
合計		487	

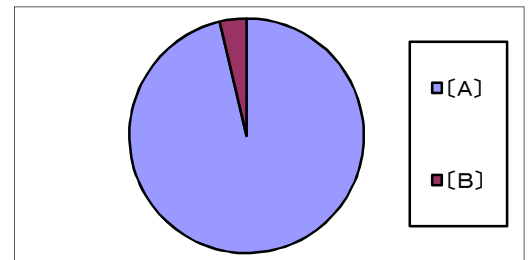
有効回答数(無回答を除く) 486 99.8%



【岡崎げんき館全体】

⑤ 岡崎げんき館の清掃は行き届いていると思いますか？

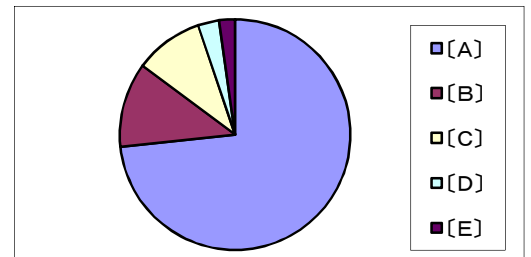
[A]	はい	466	95.7%
[B]	いいえ	18	3.7%
無	無回答	3	
合計		487	
有効回答数(無回答を除く)		484	99.4%



⑥ 車でお越しになる方へ質問です。

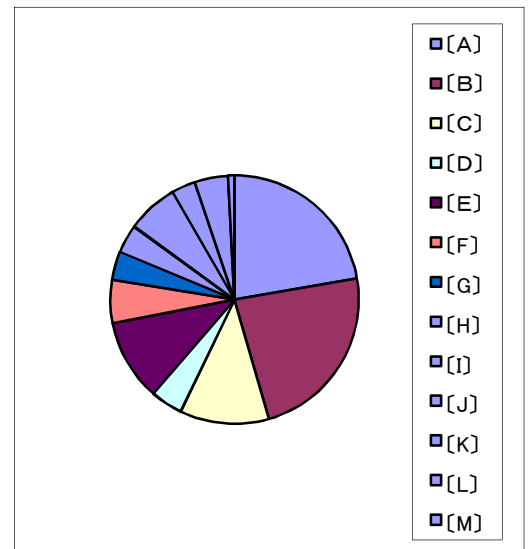
駐車するまでに、どれぐらいの時間を要しましたか？

[A]	すぐに駐車出来た	297	73.3%
[B]	約5分	48	11.9%
[C]	約10分	39	9.6%
[D]	約20分	12	3.0%
[E]	約30分以上	9	2.2%
無	無回答	82	
合計		487	
有効回答数(無回答を除く)		405	83.2%



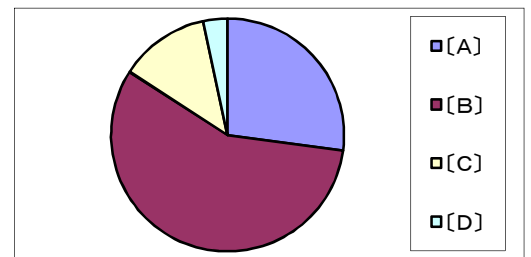
⑦ 施設の利用時間帯をお答えください。

[A]	9時～	107	22.0%
[B]	10時～	112	23.0%
[C]	11時～	56	11.5%
[D]	12時～	20	4.1%
[E]	13時～	51	10.5%
[F]	14時～	27	5.5%
[G]	15時～	18	3.7%
[H]	16時～	18	3.7%
[I]	17時～	32	6.6%
[J]	18時～	15	3.1%
[K]	19時～	21	4.3%
[L]	20時～	4	0.8%
[M]	21時～	0	0.0%
無	無回答	6	
合計		487	
有効回答数(無回答を除く)		481	98.8%



⑧ 施設滞在時間をお答えください。

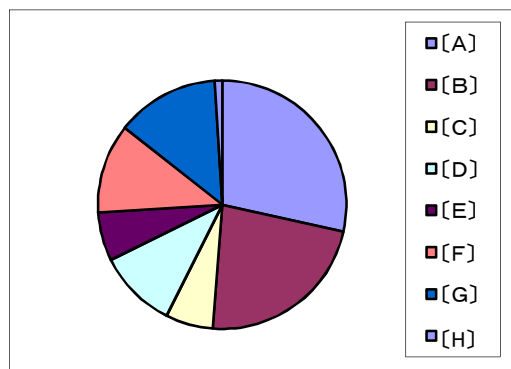
[A]	～1時間	128	26.3%
[B]	1～2時間	269	55.2%
[C]	2～3時間	59	12.1%
[D]	3時間以上	16	3.3%
無	無回答	15	
合計		487	
有効回答数(無回答を除く)		472	96.9%



【健康づくりゾーン】

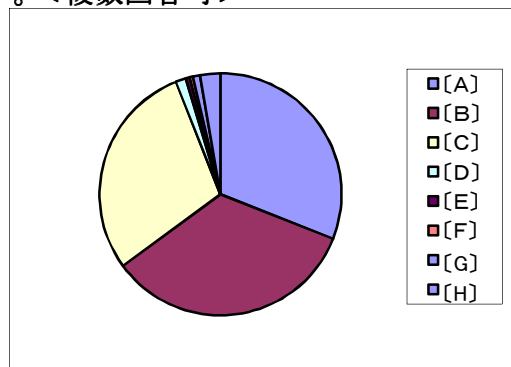
⑨ 健康づくりゾーンを利用する魅力をお答えください。＜複数回答可＞

[A]	料金が安い	208	28.5%
[B]	プールがあるから	166	22.7%
[C]	ジムのマシンが充実しているから	45	6.2%
[D]	教室などプログラムが豊富だから	75	10.3%
[E]	新しくキレイだから	46	6.3%
[F]	家・職場から近い	85	11.6%
[G]	駐車場が無料だから	98	13.4%
[H]	その他	7	1.0%
無	無回答	147	
合計		877	
有効回答数(無回答を除く)		730	83.2%



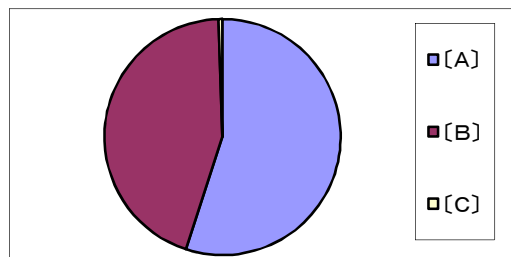
⑩ 受付・トレーニングジム・プールスタッフの対応についてお答えください。＜複数回答可＞

[A]	笑顔と元気がある	160	31.0%
[B]	親しみやすい	175	33.9%
[C]	案内が丁寧・親切	150	29.1%
[D]	笑顔がない	7	1.4%
[E]	不親切	3	0.6%
[F]	知識不足	2	0.4%
[G]	言葉遣いが気になる	5	1.0%
[H]	その他	14	2.7%
無	無回答	153	
合計		669	
有効回答数(無回答を除く)		516	77.1%



⑪ げんき館で行われている教室プログラムに参加したことがありますか？

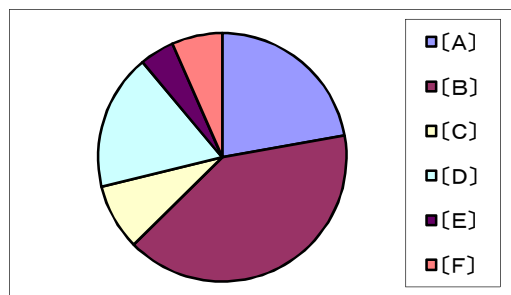
[A]	はい	203	55.0%
[B]	いいえ	164	44.4%
[C]	教室がある事を知らなかった	2	0.5%
無	無回答	118	
合計		487	
有効回答数(無回答を除く)		369	75.8%



⑫ ⑪の質問で「いいえ」とお答えいただいた方に質問です。

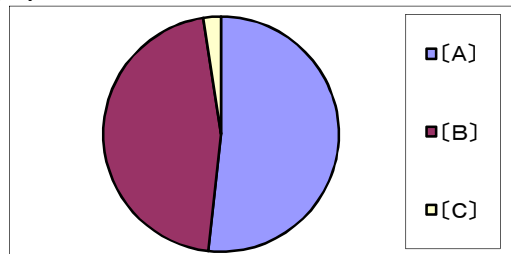
げんき館の教室プログラムに参加されない理由をお答えください。＜複数回答可＞

[A]	時間に縛られるから	44	22.2%
[B]	定期的に参加できないから	80	40.4%
[C]	教室プログラムに興味がないから	17	8.6%
[D]	1人でトレーニングがしたいから	35	17.7%
[E]	参加したいが現在のプログラムに参加したいものがないから	9	4.5%
[F]	その他	13	6.6%
無	無回答	334	
合計		532	
有効回答数(無回答を除く)		198	37.2%



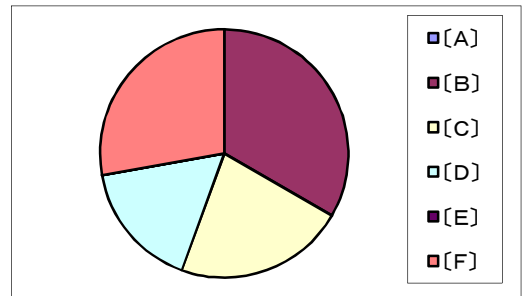
⑬ 1階 健康サービスステーション(ショップ)を利用された事がありますか？

[A]	はい	192	51.8%
[B]	いいえ	170	45.8%
[C]	存在を知らなかった	9	2.4%
無	無回答	116	
合計		487	
有効回答数(無回答を除く)		371	76.2%



⑭ フットサルコートを利用される方に質問です。
げんき館フットサルコートの魅力は何ですか？〈複数回答可〉

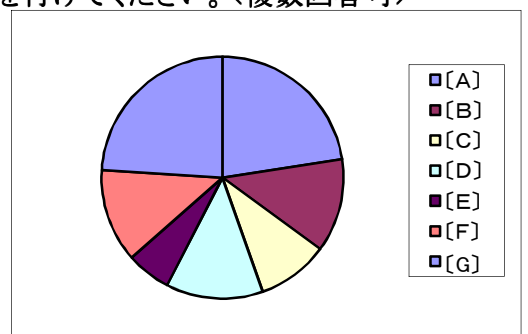
[A]	料金が安い	0	0.0%
[B]	時間帯がちょうどいい	6	33.3%
[C]	駐車場が無料だから	4	22.2%
[D]	設備がいいから	3	16.7%
[E]	キャンセル料がかからない	0	0.0%
[F]	その他	5	27.8%
無	無回答	472	
合計		490	
有効回答数(無回答を除く)		18	3.7%



【市民交流ゾーン】

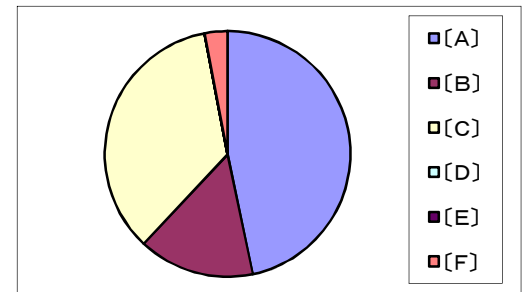
⑮ 情報ライブラリー(図書室)には子ども向けの【絵本・読み物・知識の本】、大人向けの【料理・保健・スポーツ・趣味手芸】の本を置いています。この中でもっと増やして欲しいものに○を付けてください。〈複数回答可〉

[A]	絵本	92	22.5%
[B]	読み物	51	12.5%
[C]	知識の本	39	9.6%
[D]	料理	53	13.0%
[E]	保健衛生	24	5.9%
[F]	スポーツ	51	12.5%
[G]	趣味	98	24.0%
無	無回答	262	
合計		670	
有効回答数(無回答を除く)		408	60.9%



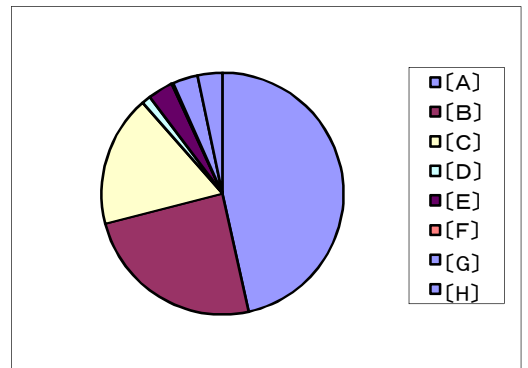
⑯ 図書室スタッフの対応についてお答えください。〈複数回答可〉

[A]	笑顔で親切・丁寧	156	46.7%
[B]	対応が早い	51	15.3%
[C]	落ち着いた感じ	117	35.0%
[D]	不親切	0	0.0%
[E]	対応が遅い	0	0.0%
[F]	その他	10	3.0%
無	無回答	237	
合計		571	
有効回答数(無回答を除く)		334	58.5%



⑰ 総合受付スタッフの対応についてお答えください。〈複数回答可〉

[A]	笑顔で丁寧・親切	154	46.5%
[B]	親しみやすい	81	24.5%
[C]	案内がわかりやすい	58	17.5%
[D]	不親切	4	1.2%
[E]	笑顔がない	11	3.3%
[F]	案内が分かりにくい	1	0.3%
[G]	機械的で少し冷たい感じ	11	3.3%
[H]	その他	11	3.3%
無	無回答	214	
合計		545	
有効回答数(無回答を除く)		331	60.7%

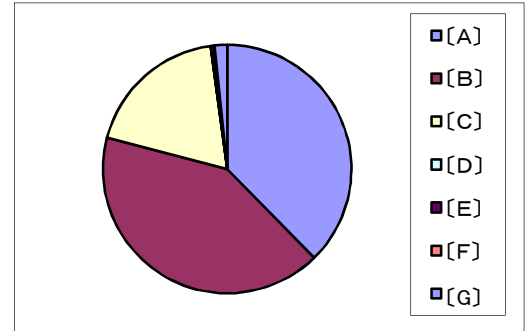


【子ども育成ゾーン】

⑱ 子ども育成ゾーンスタッフの対応はいかがですか？＜複数回答可＞

[A]	笑顔と元気がある	90	37.7%
[B]	親しみやすい	99	41.4%
[C]	案内が丁寧・親切	45	18.8%
[D]	笑顔がない	0	0.0%
[E]	不親切	1	0.4%
[F]	知識不足	0	0.0%
[G]	その他	4	1.7%
無	無回答	339	
合計		578	

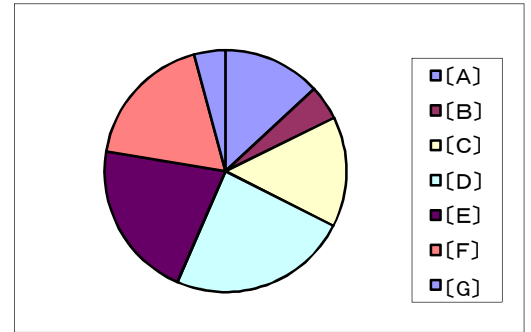
有効回答数(無回答を除く) 239 41.3%



⑲ 子ども育成ゾーンの魅力は何ですか？＜複数回答可＞

[A]	託児がある	31	13.1%
[B]	料金が安い	11	4.6%
[C]	いろんなイベントに参加できる	35	14.8%
[D]	おもちゃが沢山ある	57	24.1%
[E]	家から近い	50	21.1%
[F]	駐車場が無料	43	18.1%
[G]	その他	10	4.2%
無	無回答	344	
合計		581	

有効回答数(無回答を除く) 237 40.8%

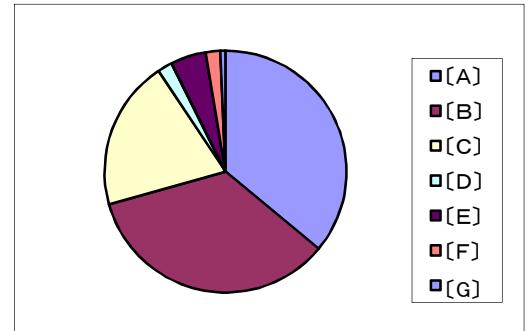


【保健衛生ゾーン】

⑳ 利用目的についてお答えください。＜複数回答可＞

[A]	各種申請手続き	54	36.0%
[B]	1.6歳・3歳検診	52	34.7%
[C]	検診	30	20.0%
[D]	検査	3	2.0%
[E]	相談	7	4.7%
[F]	問合せ	3	2.0%
[G]	その他	1	0.7%
無	無回答	374	
合計		524	

有効回答数(無回答を除く) 150 28.6%



㉑ 保健所総合窓口の対応についてお答えください。＜複数回答可＞

[A]	親切・丁寧	78	56.5%
[B]	分かりやすい説明	32	23.2%
[C]	不親切	2	1.4%
[D]	知識不足	0	0.0%
[E]	いつも混雑している	20	14.5%
[F]	その他	6	4.3%
無	無回答	376	
合計		514	

有効回答数(無回答を除く) 138 26.8%

