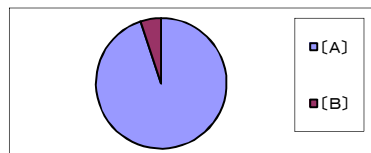


岡崎げんき館 2013年度 利用者アンケート 結果一覧

《アンケート実施期間：2014年2月1日～2月15日》

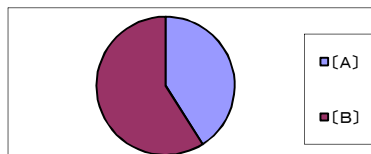
① ご住所

| | | | |
|-----|------|-----|-----|
| [A] | 岡崎市内 | 458 | 95% |
| [B] | 岡崎市外 | 25 | 5% |
| 合計 | | 483 | |



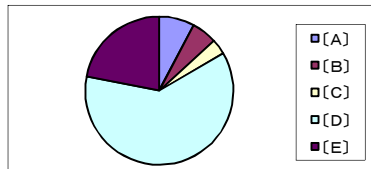
② 性別

| | | | |
|-----|---|-----|-----|
| [A] | 男 | 198 | 41% |
| [B] | 女 | 285 | 59% |
| 合計 | | 483 | |



③ 私の年代

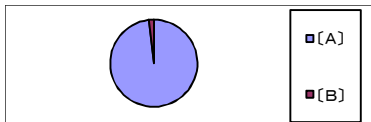
| | | | |
|-----|-------|-----|-----|
| [A] | 幼児以下 | 37 | 8% |
| [B] | 小学生 | 27 | 6% |
| [C] | 中高生 | 16 | 3% |
| [D] | 一般 | 297 | 61% |
| [E] | 65歳以上 | 106 | 22% |
| 合計 | | 483 | |



《岡崎げんき館全体に関する質問》

④ 岡崎げんき館の清掃は行き届いていると思いますか？

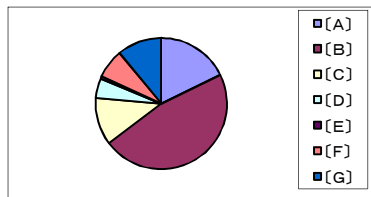
| | | | |
|-----|-----|-----|-----|
| [A] | はい | 468 | 98% |
| [B] | いいえ | 9 | 2% |
| 合計 | | 477 | |



⑥ 車でお越しになる方へ質問です

どのくらいならお待ちいただくことができますか？

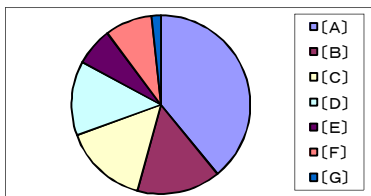
| | | | |
|-----|---------|-----|-----|
| [A] | 3分 | 55 | 18% |
| [B] | 5分 | 145 | 47% |
| [C] | 10分 | 36 | 12% |
| [D] | 20分 | 15 | 5% |
| [E] | 30分 | 2 | 1% |
| [F] | すぐ帰る | 22 | 7% |
| [G] | 空くまで待てる | 34 | 11% |
| 合計 | | 309 | |



《健康づくりゾーンを利用される方へ質問》

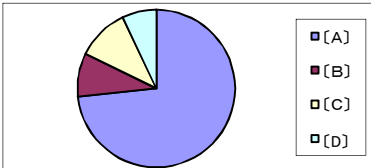
⑦ 健康づくりゾーンを利用する魅力をお答えください。

| | | | |
|-----|-----------------|-----|-----|
| [A] | 料金が安い | 183 | 36% |
| [B] | 家・職場から近い | 115 | 14% |
| [C] | 駐車場が無料だから | 71 | 14% |
| [D] | 新しくキレイだから | 63 | 12% |
| [E] | ジムのマシンが充実しているから | 32 | 6% |
| [F] | 教室などプログラムが豊富だから | 40 | 8% |
| [G] | その他 | 8 | 2% |
| 合計 | | 512 | |



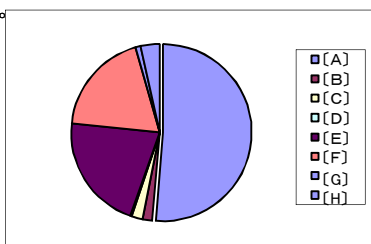
⑧ プール監視員の対応についてお答えください。

| | | | |
|-----|----------------------------|-----|-----|
| [A] | 監視も注意もしっかり行っている | 157 | 73% |
| [B] | あまりよく見ていないし注意もしない | 19 | 9% |
| [C] | できているスタッフとできていないスタッフの差が激しい | 23 | 11% |
| [D] | その他 | 15 | 7% |
| 合計 | | 214 | |



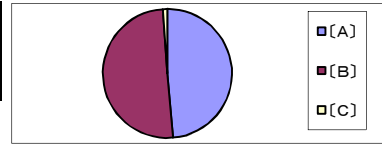
⑨ 受付・トレーニングジム・プールスタッフの対応についてお答えください。

| | | | |
|-----|----------|-----|-----|
| [A] | 親しみやすい | 176 | 51% |
| [B] | 知識不足 | 6 | 2% |
| [C] | 笑顔がない | 7 | 2% |
| [D] | なれなれしい | 1 | 0% |
| [E] | 案内が丁寧・親切 | 73 | 21% |
| [F] | 笑顔と元気がある | 65 | 19% |
| [G] | 不親切 | 3 | 1% |
| [H] | その他 | 12 | 3% |
| 合計 | | 343 | |



⑩ げんき館で行われている教室プログラムに参加したことがございますか？

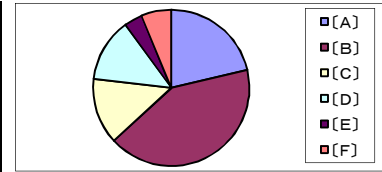
| | | | |
|-----|---------------|-----|-----|
| [A] | はい | 164 | 49% |
| [B] | いいえ | 169 | 50% |
| [C] | 教室がある事を知らなかった | 4 | 1% |
| 合計 | | 337 | |



⑪ いいえとお答えいただいた方に質問です。

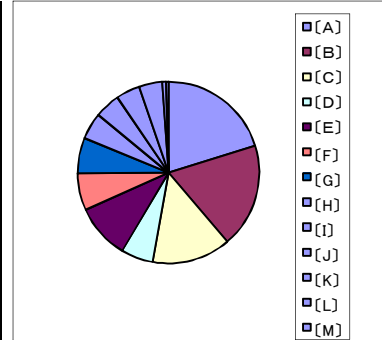
げんき館の教室プログラムに参加されない理由をお答えください。

| | | | |
|-----|-----------------------------|-----|-----|
| [A] | 時間に縛られるから | 34 | 21% |
| [B] | 定期的に参加できないから | 67 | 42% |
| [C] | 教室プログラムに興味が無いから | 22 | 14% |
| [D] | 1人でトレーニングがしたいから | 21 | 13% |
| [E] | 参加したいが現在のプログラムに参加したいものがないから | 6 | 4% |
| [F] | その他 | 10 | 6% |
| 合計 | | 160 | |



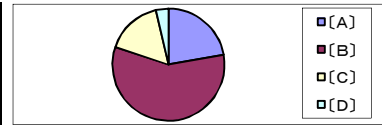
⑫ 施設の利用時間をお答えください。

| | | | |
|-----|------|-----|-----|
| [A] | 9時～ | 89 | 20% |
| [B] | 10時～ | 82 | 19% |
| [C] | 11時～ | 62 | 14% |
| [D] | 12時～ | 25 | 6% |
| [E] | 13時～ | 43 | 10% |
| [F] | 14時～ | 29 | 7% |
| [G] | 15時～ | 28 | 6% |
| [H] | 16時～ | 21 | 5% |
| [I] | 17時～ | 20 | 5% |
| [J] | 18時～ | 19 | 4% |
| [K] | 19時～ | 18 | 4% |
| [L] | 20時～ | 3 | 1% |
| [M] | 21時～ | 2 | 0% |
| 合計 | | 441 | |



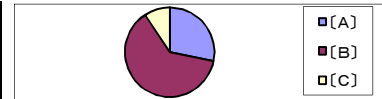
⑬ 滞在時間をお答えください。

| | | | |
|-----|-------|-----|-----|
| [A] | ～1時間 | 72 | 22% |
| [B] | 1～2時間 | 189 | 58% |
| [C] | 2～3時間 | 53 | 16% |
| [D] | 3時間以上 | 12 | 4% |
| 合計 | | 326 | |



⑭ 1Fショップのフレッシュジュース・プロテインをお試しいただいたことはありますか？

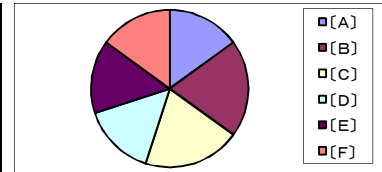
| | | | |
|-----|-----------|-----|-----|
| [A] | はい | 91 | 28% |
| [B] | いいえ | 203 | 63% |
| [C] | 存在を知らなかった | 30 | 9% |
| 合計 | | 324 | |



⑯ フットサルコートを利用される方に質問です。

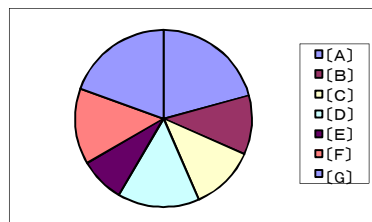
げんき館のフットサルコートの魅力は何ですか？

| | | | |
|-----|----------------|----|-----|
| [A] | 料金が安い | 3 | 15% |
| [B] | 時間帯がちょうどよい | 4 | 20% |
| [C] | 駐車場が無料だから | 4 | 20% |
| [D] | 設備がいいから | 3 | 15% |
| [E] | キャンセル料がかからないから | 3 | 15% |
| [F] | その他 | 3 | 15% |
| 合計 | | 20 | |



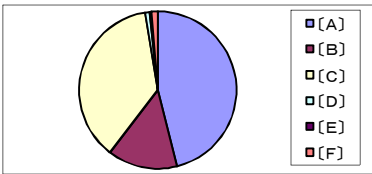
⑭ 情報ライブラリーには子供向けの本、大人向けの本を置いています。
この中でもっと増やしてほしいものは何ですか？

| | | | |
|-----|------|-----|-----|
| [A] | 絵本 | 79 | 21% |
| [B] | 読み物 | 41 | 11% |
| [C] | 知識の本 | 45 | 12% |
| [D] | 料理の本 | 57 | 15% |
| [E] | 保健 | 31 | 8% |
| [F] | スポーツ | 53 | 14% |
| [G] | 趣味手芸 | 74 | 19% |
| 合計 | | 380 | |



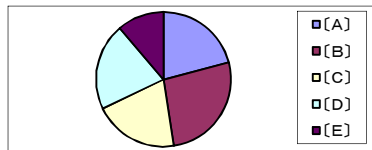
⑮ 図書スタッフの対応についてお答えください。

| | | | |
|-----|----------|-----|-----|
| [A] | 落ち着いた感じ | 141 | 46% |
| [B] | 対応が早い | 44 | 14% |
| [C] | 笑顔で親切・丁寧 | 113 | 37% |
| [D] | 不親切 | 3 | 1% |
| [E] | 対応が遅い | 1 | 0% |
| [F] | その他 | 4 | 1% |
| 合計 | | 306 | |



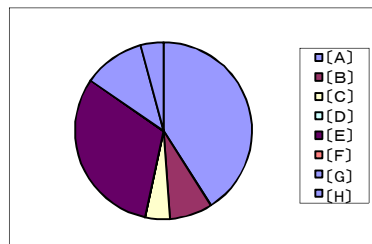
⑯ げんき館貸室を利用される方に質問です。
げんき館貸室の魅力は何ですか？

| | | | |
|-----|---------|-----|-----|
| [A] | 料金が安い | 30 | 21% |
| [B] | 駐車場が無料 | 38 | 27% |
| [C] | 設備のよさ | 29 | 20% |
| [D] | 立地条件が良い | 30 | 21% |
| [E] | その他 | 16 | 11% |
| 合計 | | 143 | |



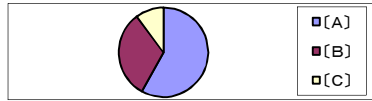
⑰ 総合受付スタッフの対応についてお答えください。

| | | | |
|-----|-------------|-----|-----|
| [A] | 親しみやすい | 109 | 41% |
| [B] | 機械的で少し冷たい感じ | 21 | 8% |
| [C] | 笑顔がない | 12 | 5% |
| [D] | 案内がわかりにくい | 0 | 0% |
| [E] | 笑顔で丁寧・親切 | 83 | 31% |
| [F] | 不親切 | 0 | 0% |
| [G] | 案内が分かりやすい | 30 | 11% |
| [H] | その他 | 11 | 4% |
| 合計 | | 266 | |



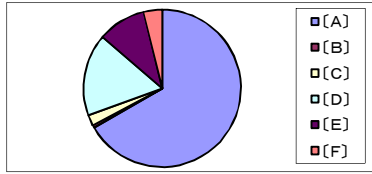
⑱ 子どもエレベーターの利用対象年齢をご存じですか？

| | | | |
|-----|-----------|-----|-----|
| [A] | 知っている | 97 | 58% |
| [B] | 知らない | 53 | 32% |
| [C] | 気にしたことがない | 17 | 10% |
| 合計 | | 167 | |



⑲ 子ども育成ゾーンスタッフの対応はいかがですか？

| | | | |
|-----|-----------|-----|-----|
| [A] | 親しみやすく優しい | 122 | 67% |
| [B] | 気が利かない | 1 | 1% |
| [C] | 不親切 | 4 | 2% |
| [D] | 元気と笑顔がある | 31 | 17% |
| [E] | 親切 | 18 | 10% |
| [F] | その他 | 7 | 4% |
| 合計 | | 183 | |



⑳ 子ども育成ゾーンの魅力は何ですか？

| | | | |
|-----|----------------|-----|-----|
| [A] | 料金が安い | 17 | 7% |
| [B] | 駐車場が無料 | 60 | 26% |
| [C] | おもちゃが沢山ある | 57 | 24% |
| [D] | 家から近い | 42 | 18% |
| [E] | 託児がある | 27 | 12% |
| [F] | いろんなイベントに参加できる | 21 | 9% |
| [G] | その他 | 9 | 4% |
| 合計 | | 233 | |

