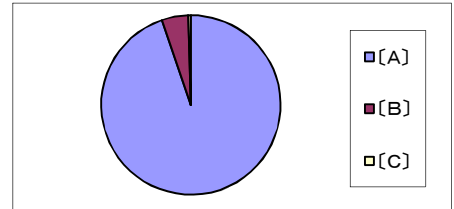


岡崎げんき館 2013年度 利用者アンケート 結果一覧

《アンケート実施期間：2013年9月20日～10月4日》

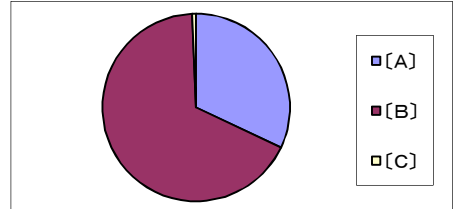
① ご住所

[A]	岡崎市内	559	95%
[B]	岡崎市外	28	5%
[C]	無回答	3	1%
合計		590	



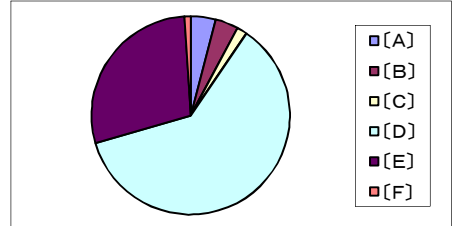
② 性別

[A]	男	189	32%
[B]	女	397	67%
[C]	無回答	4	1%
合計		590	



③ 私の年代

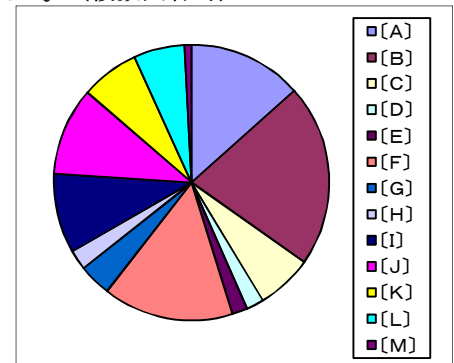
[A]	幼児以下	24	4%
[B]	小学生	22	4%
[C]	中高生	10	2%
[D]	一般	360	61%
[E]	65歳以上	168	28%
[F]	無回答	6	1%
合計		590	



《岡崎げんき館全体に関する質問》

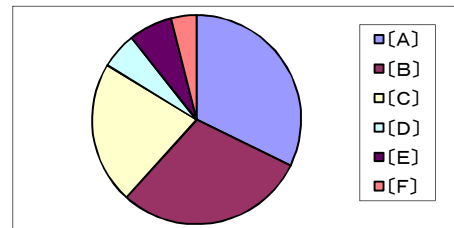
④ 岡崎げんき館にある施設の中で、利用したことのある場所を教えてください。（複数回答可）

[A]	トレーニングジム	209	13%
[B]	プール	334	21%
[C]	スタジオ	102	7%
[D]	健康広場	32	2%
[E]	健康回廊	28	2%
[F]	情報ライブラリー(図書室)	239	15%
[G]	貸室	60	4%
[H]	打合せコーナー	36	2%
[I]	子ども育成ゾーン	146	9%
[J]	保健所[申請・相談・健診・検診など]	161	10%
[K]	健康サービスステーション(売店)	107	7%
[L]	珈琲亭はんなり	93	6%
[M]	無回答	13	1%
合計		1560	



⑤ 岡崎げんき館の利用頻度は？

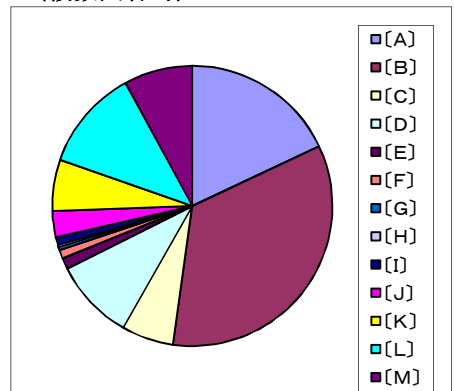
[A]	週2回以上	190	32%
[B]	週に約1回	174	29%
[C]	月に約1～3回	130	22%
[D]	2か月に1回程	33	6%
[E]	3か月に1回以下	40	7%
[F]	無回答	23	4%
合計		590	



《健康づくりゾーンに関する質問》

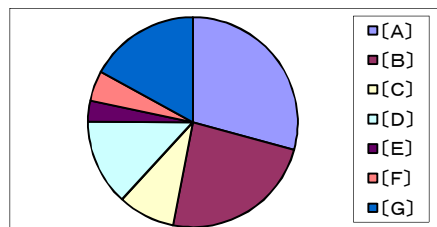
⑥ 健康づくりゾーンでは、どのような施設やサービスを利用していますか？（複数回答可）

[A]	トレーニングジム	150	18%
[B]	プール	285	34%
[C]	プール教室	50	6%
[D]	スタジオ教室	78	9%
[E]	ゆあさ流げんき塾	11	1%
[F]	テニス教室	8	1%
[G]	サッカー教室	3	0%
[H]	フットサルコートレンタル	2	0%
[I]	健康広場	8	1%
[J]	健康回廊	25	3%
[K]	マッサージ機	49	6%
[L]	利用しない	98	12%
[M]	無回答	66	8%
合計		833	



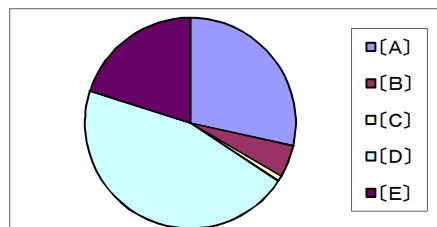
⑦ 健康づくりゾーンの利用目的は何ですか？（複数回答可）

[A]	健康づくり	270	29%
[B]	体力維持	219	24%
[C]	筋力アップ	81	9%
[D]	シェイプアップ・減量	122	13%
[E]	技術習得	30	3%
[F]	仲間作り	43	5%
[G]	無回答	157	17%
合計		922	



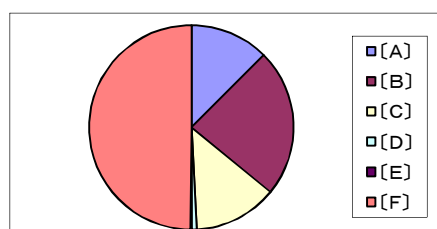
⑧ 健康づくりゾーンの教室参加数はいくつですか？

[A]	1つ	168	28%
[B]	2つ	29	5%
[C]	3つ以上	5	1%
[D]	教室には参加していない	270	46%
[E]	無回答	118	20%
合計		590	



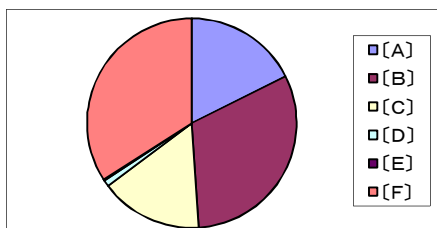
⑨ 教室・プログラムの満足度を5段階評価してください。

[A]	とても良い	74	13%
[B]	良い	138	23%
[C]	普通	78	13%
[D]	あまり良くない	5	1%
[E]	良くない	1	0%
[F]	無回答	294	50%
合計		590	



⑩ 健康づくりゾーンスタッフの対応の満足度を5段階評価してください。

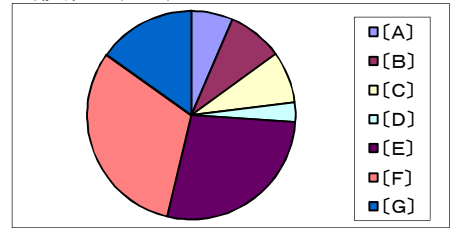
[A]	とても良い	104	18%
[B]	良い	185	31%
[C]	普通	93	16%
[D]	あまり良くない	6	1%
[E]	良くない	1	0%
[F]	無回答	201	34%
合計		590	



＜市民交流ゾーンに関する質問＞

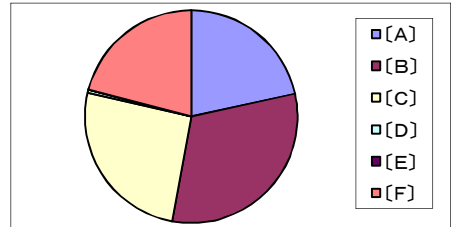
⑫ 市民交流ゾーンでは、どのような施設やサービスを利用していますか？（複数回答可）

[A]	総合受付	42	6%
[B]	打合せコーナー	56	9%
[C]	貸室	52	8%
[D]	コピー機	20	3%
[E]	情報ライブラリー(図書室)	181	28%
[F]	利用しない	203	31%
[G]	無回答	99	15%
合計		653	



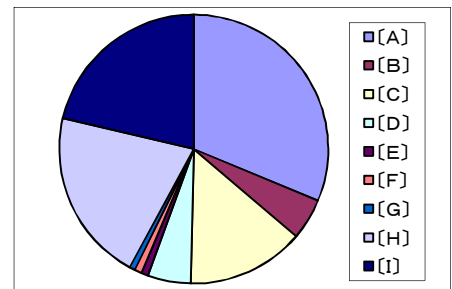
⑬ 総合受付スタッフの対応の満足度を5段階評価してください。

[A]	とても良い	127	22%
[B]	良い	185	31%
[C]	普通	152	26%
[D]	あまり良くない	3	1%
[E]	良くない	0	0%
[F]	無回答	123	21%
合計		590	



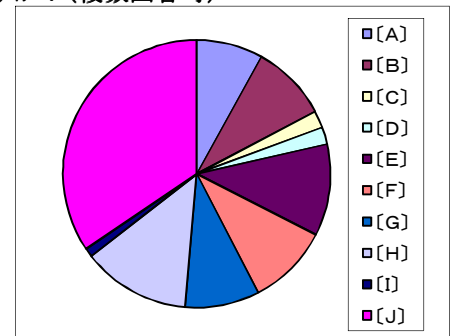
⑭ 情報ライブラリー(図書室)の利用目的は何ですか？（複数回答可）

[A]	本、CD、DVDの貸出・返却	223	31%
[B]	本、CD、DVDの予約・リクエスト	35	5%
[C]	読書	101	14%
[D]	新聞の閲覧	37	5%
[E]	CD、DVDの視聴	6	1%
[F]	インターネット検索	6	1%
[G]	レファレンスサービス・資料の問合せ	5	1%
[H]	利用しない	148	21%
[I]	無回答	152	21%
合計		713	



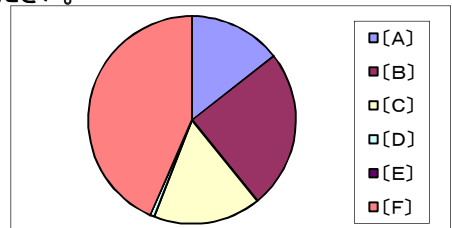
⑮ 情報ライブラリー(図書室)では、どのようなジャンルの資料を利用しますか？（複数回答可）

[A]	スポーツ	66	8%
[B]	健康	76	9%
[C]	保健衛生	17	2%
[D]	自然・環境・エコ	17	2%
[E]	食育・レシピ	91	11%
[F]	絵本	81	10%
[G]	児童文庫	74	9%
[H]	趣味	107	13%
[I]	事典	9	1%
[J]	無回答	283	34%
合計		821	



⑯ 情報ライブラリー(図書室)スタッフの対応の満足度を5段階評価してください。

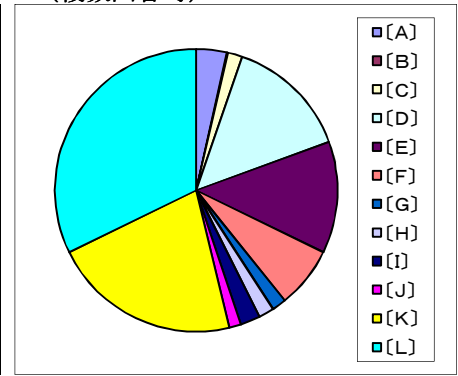
[A]	とても良い	85	14%
[B]	良い	146	25%
[C]	普通	99	17%
[D]	あまり良くない	4	1%
[E]	良くない	0	0%
[F]	無回答	256	43%
合計		590	



＜子ども育成ゾーンに関する質問＞

⑱ 子ども育成ゾーンでは、どのような施設やサービスを利用していますか？（複数回答可）

[A]	一時託児	28	4%
[B]	病後期一時託児	1	0%
[C]	育児相談	13	2%
[D]	プレイホール	113	14%
[E]	ボールプール	102	13%
[F]	子ども広場	56	7%
[G]	月のイベント	13	2%
[H]	絵本の読み聞かせ「おはなしあつぷつぶ」	14	2%
[I]	国際交流「ペンギンクラブ」	18	2%
[J]	愛知学泉大学「お姉さん・兄さんと遊ぼう」	11	1%
[K]	利用しない	172	22%
[L]	無回答（146:円グラフからは省く）	257	32%
合計		798	



⑲ 子ども育成ゾーンスタッフの対応の満足度を5段階評価してください。

[A]	とても良い	93	16%
[B]	良い	66	11%
[C]	普通	27	5%
[D]	あまり良くない	0	0%
[E]	良くない	0	0%
[F]	無回答（310:円グラフからは省く）	404	68%
合計		590	

