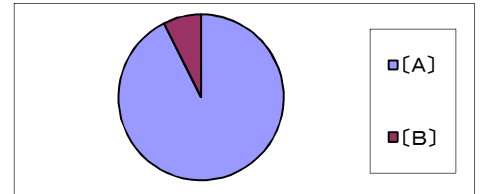


岡崎げんき館 2012年度 利用者アンケート 結果一覧

《アンケート実施期間：2012年9月20日～10月4日》

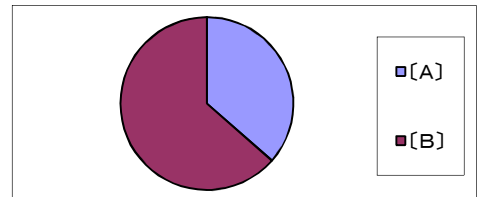
① ご住所

[A] 岡崎市内	452	93%
[B] 岡崎市外	36	7%
合計	488	/



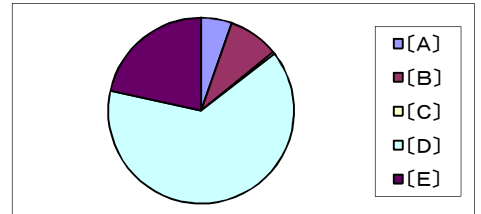
② 性別

[A] 男	178	36%
[B] 女	310	64%
合計	488	/



③ 私の年代

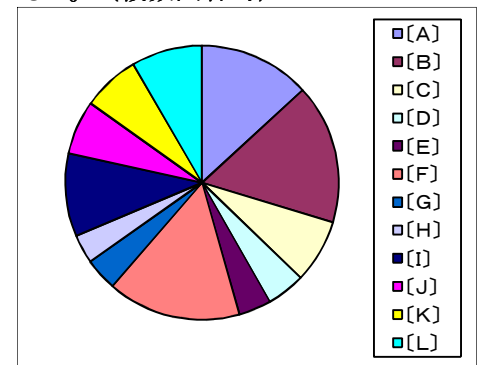
[A] 幼児以下	26	5%
[B] 小学生	43	9%
[C] 中高生	2	0%
[D] 一般	312	64%
[E] 65歳以上	105	22%
合計	488	/



《岡崎げんき館全体に関する質問》

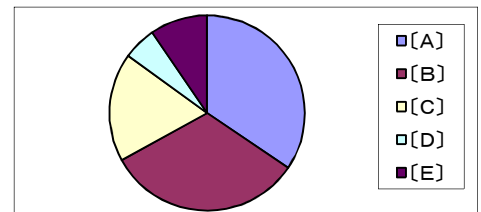
④ 岡崎げんき館にある施設の中で、利用したことのある場所を教えてください。（複数回答可）

[A] トレーニングジム	177	13%
[B] プール	223	17%
[C] スタジオ	101	8%
[D] 健康広場	61	5%
[E] 健康回廊	52	4%
[F] 情報ライブラリー(図書室)	212	16%
[G] 貸室	52	4%
[H] 打合せコーナー	46	3%
[I] 子ども育成ゾーン	132	10%
[J] 保健所[申請・相談・健診・検診など]	86	6%
[K] 健康サービスステーション(売店)	91	7%
[L] 珈琲亭はんなり	113	8%
合計	1346	/



⑤ 岡崎げんき館の利用頻度は？

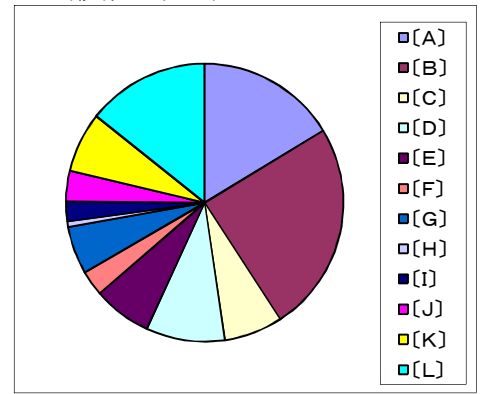
[A] 週2回以上	163	34%
[B] 週に約1回	154	33%
[C] 月に約1～3回	85	18%
[D] 2か月に1回程	26	5%
[E] 3か月に1回以下	45	10%
合計	473	/



＜健康づくりゾーンに関する質問＞

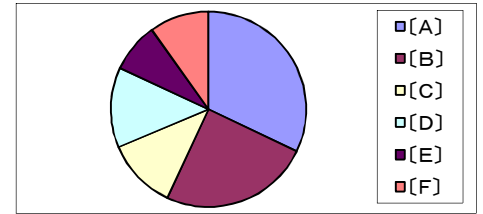
⑥ 健康づくりゾーンでは、どのような施設やサービスを利用していますか？（複数回答可）

[A]	トレーニングジム	105	16%
[B]	プール	158	25%
[C]	プール教室	44	7%
[D]	スタジオ教室	59	9%
[E]	ゆあさ流げんき塾	44	7%
[F]	テニス教室	19	3%
[G]	サッカー教室	36	6%
[H]	フットサルコートレンタル	4	1%
[I]	健康広場	15	2%
[J]	健康回廊	23	4%
[K]	マッサージ機	45	7%
[L]	利用しない	92	14%
合計		644	



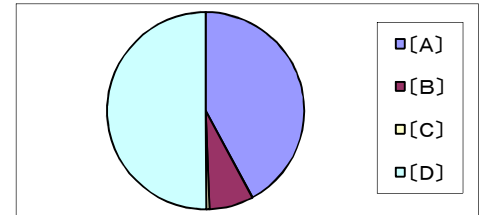
⑦ 健康づくりゾーンの利用目的は何ですか？（複数回答可）

[A]	健康づくり	208	32%
[B]	体力維持	161	25%
[C]	筋力アップ	76	12%
[D]	シェイプアップ・減量	86	13%
[E]	技術習得	53	8%
[F]	仲間作り	64	10%
合計		648	



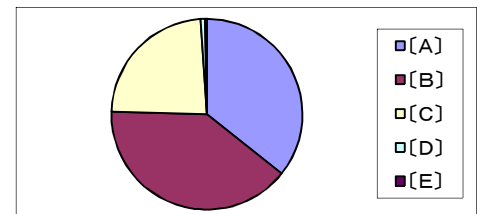
⑧ 健康づくりゾーンの教室参加数はいくつですか？

[A]	1つ	164	42%
[B]	2つ	28	7%
[C]	3つ以上	2	1%
[D]	教室には参加していない	195	50%
合計		389	



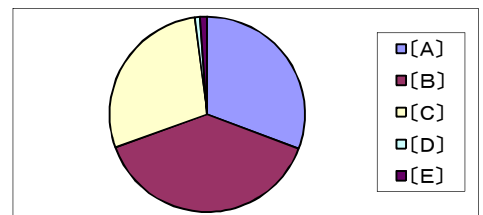
⑨ 教室・プログラムの満足度を5段階評価してください。

[A]	とても良い	96	36%
[B]	良い	107	40%
[C]	普通	63	23%
[D]	あまり良くない	2	1%
[E]	悪い	1	0%
合計		269	



⑩ 健康づくりゾーンスタッフの対応の満足度を5段階評価してください。

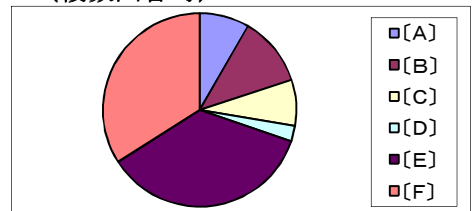
[A]	とても良い	106	31%
[B]	良い	134	39%
[C]	普通	98	28%
[D]	あまり良くない	3	1%
[E]	悪い	4	1%
合計		345	



＜市民交流ゾーンに関する質問＞

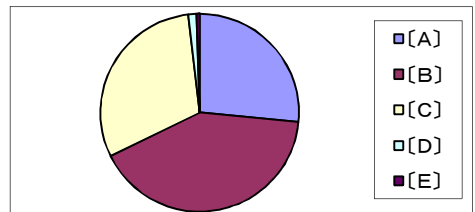
⑫ 市民交流ゾーンでは、どのような施設やサービスを利用していますか？（複数回答可）

[A]	総合受付	38	8%
[B]	打合せコーナー	53	12%
[C]	貸室	35	8%
[D]	コピー機	12	3%
[E]	情報ライブラリー(図書室)	163	36%
[F]	利用しない	155	34%
合計		456	



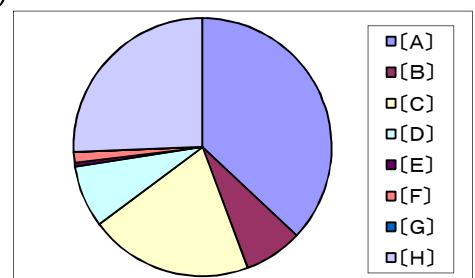
⑬ 総合受付スタッフの対応の満足度を5段階評価してください。

[A]	とても良い	102	26%
[B]	良い	159	41%
[C]	普通	117	30%
[D]	あまり良くない	5	1%
[E]	悪い	2	1%
合計		385	



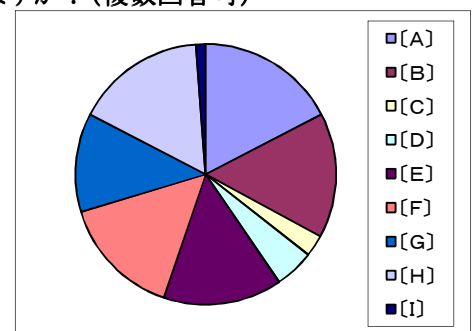
⑭ 情報ライブラリー(図書室)の利用目的は何ですか？（複数回答可）

[A]	本、CD、DVDの貸出・返却	166	37%
[B]	本、CD、DVDの予約・リクエスト	33	7%
[C]	読書	92	20%
[D]	新聞の閲覧	35	8%
[E]	CD、DVDの視聴	2	0%
[F]	インターネット検索	6	1%
[G]	レファレンスサービス・資料の問合せ	0	0%
[H]	利用しない	115	26%
合計		449	



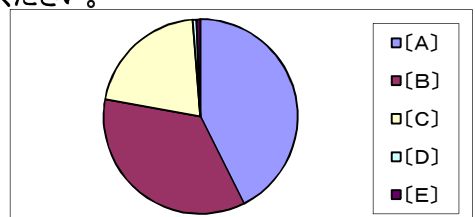
⑮ 情報ライブラリー(図書室)では、どのようなジャンルの資料を利用しますか？（複数回答可）

[A]	スポーツ	85	17%
[B]	健康	76	16%
[C]	保健衛生	13	3%
[D]	自然・環境・エコ	24	5%
[E]	食育・レシピ	72	15%
[F]	絵本	74	15%
[G]	児童文庫	60	12%
[H]	趣味	79	16%
[I]	事典	6	1%
合計		489	



⑯ 情報ライブラリー(図書室)スタッフの対応の満足度を5段階評価してください。

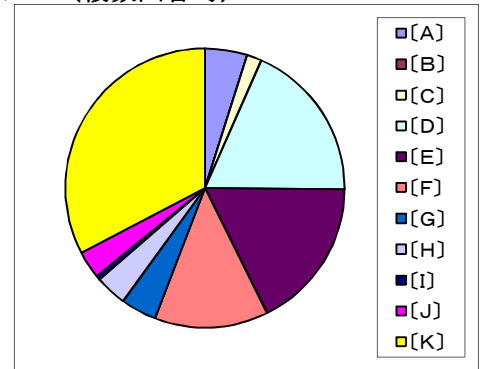
[A]	とても良い	133	43%
[B]	良い	110	35%
[C]	普通	65	21%
[D]	あまり良くない	2	1%
[E]	悪い	2	1%
合計		312	



＜子ども育成ゾーンに関する質問＞

⑱ 子ども育成ゾーンでは、どのような施設やサービスを利用していますか？（複数回答可）

[A]	一時託児	20	5%
[B]	病後期一時託児	0	0%
[C]	育児相談	7	2%
[D]	プレイホール	76	19%
[E]	ボールプール	72	18%
[F]	子ども広場	54	13%
[G]	月のイベント	17	4%
[H]	絵本の読み聞かせ「おはなしあっぷっぷ	15	4%
[I]	国際交流「ペンギンクラブ」	2	0%
[J]	愛知学泉大学「お姉さん・兄さんと遊ぼう」	13	3%
[K]	利用しない	134	33%
合計		410	



⑲ 子ども育成ゾーンスタッフの対応の満足度を5段階評価してください。

[A]	とても良い	73	43%
[B]	良い	58	34%
[C]	普通	39	23%
[D]	あまり良くない	0	0%
[E]	悪い	1	1%
合計		171	

